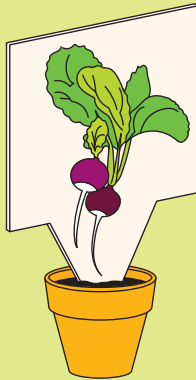


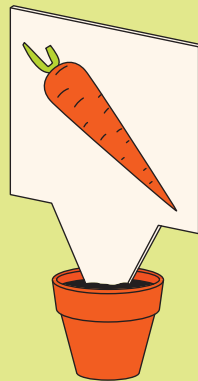
WAS WIRD JETZT GEPFLANZT?

Ab in die Erde: Jetzt ist es an der Zeit, Gemüse an- und auszupflanzen. Diese Sorten wachsen auf Balkonen und in Gärten und sind auch für Laien geeignet.



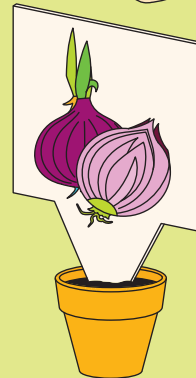
RADIESCHEN

Aussaart: März–September, je nach Sorte
Beachten: 1 cm tief in Saatrillen in gut gelockerte Erde geben – mit 3–4 cm Abstand zueinander.



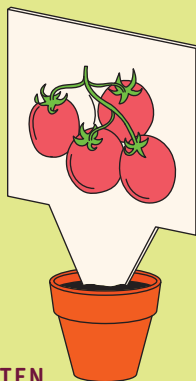
KAROTTEN

Aussaart: März–Juni (Mitte)
Beachten: Saat 1 cm tief in Erde geben, dicht beieinander. Nach dem Keimen je 2 cm Abstand geben.



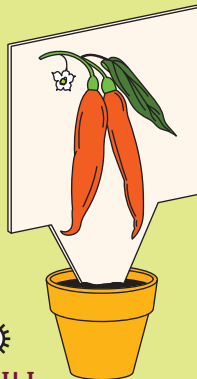
STECKZWIEBEL

Aussaart: März–April
Beachten: 5 cm tief in Erde stecken, sodass nur eine kleine Spitze zu sehen ist. Abstand: je handbreit.



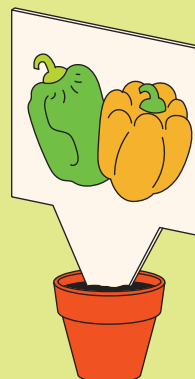
TOMATEN

Vorziehen: Ende März
Auspflanzen: Mitte Mai
Beachten: Windgeschützter, überdachter Platz.



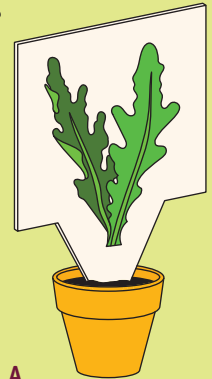
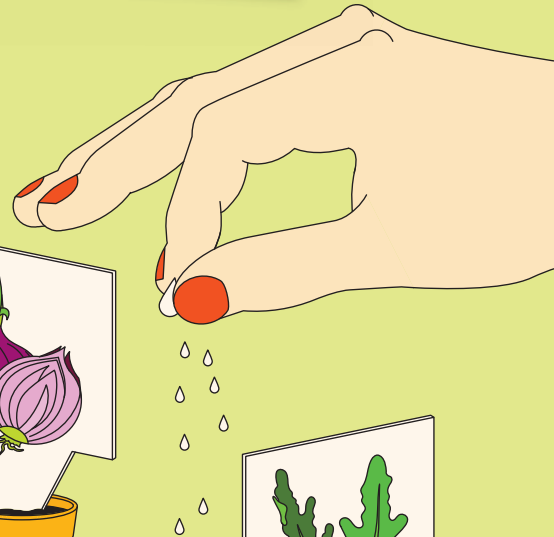
CHILI

Vorziehen: Februar–März (Anfang)
Auspflanzen: Mai–Juni
Beachten: Windgeschützter Platz.



PAPRIKA

Vorziehen: Februar–März
Auspflanzen: Mitte Mai
Beachten: Windgeschützter Platz. Regelmäßig düngen.



RUCOLA

Aussaart: April–September
Beachten: Saatrillen mit je 15 cm Abstand anlegen. Saat 0,5 cm tief in Erde geben, diese leicht anklopfen, keine Staunässe.



GUT GIESSEN

Saatgut und Keimlinge regelmäßig gießen, dass die Erde feucht ist.